

Les Ruchers
de Jouy



LES RUCHERS DE JOUY

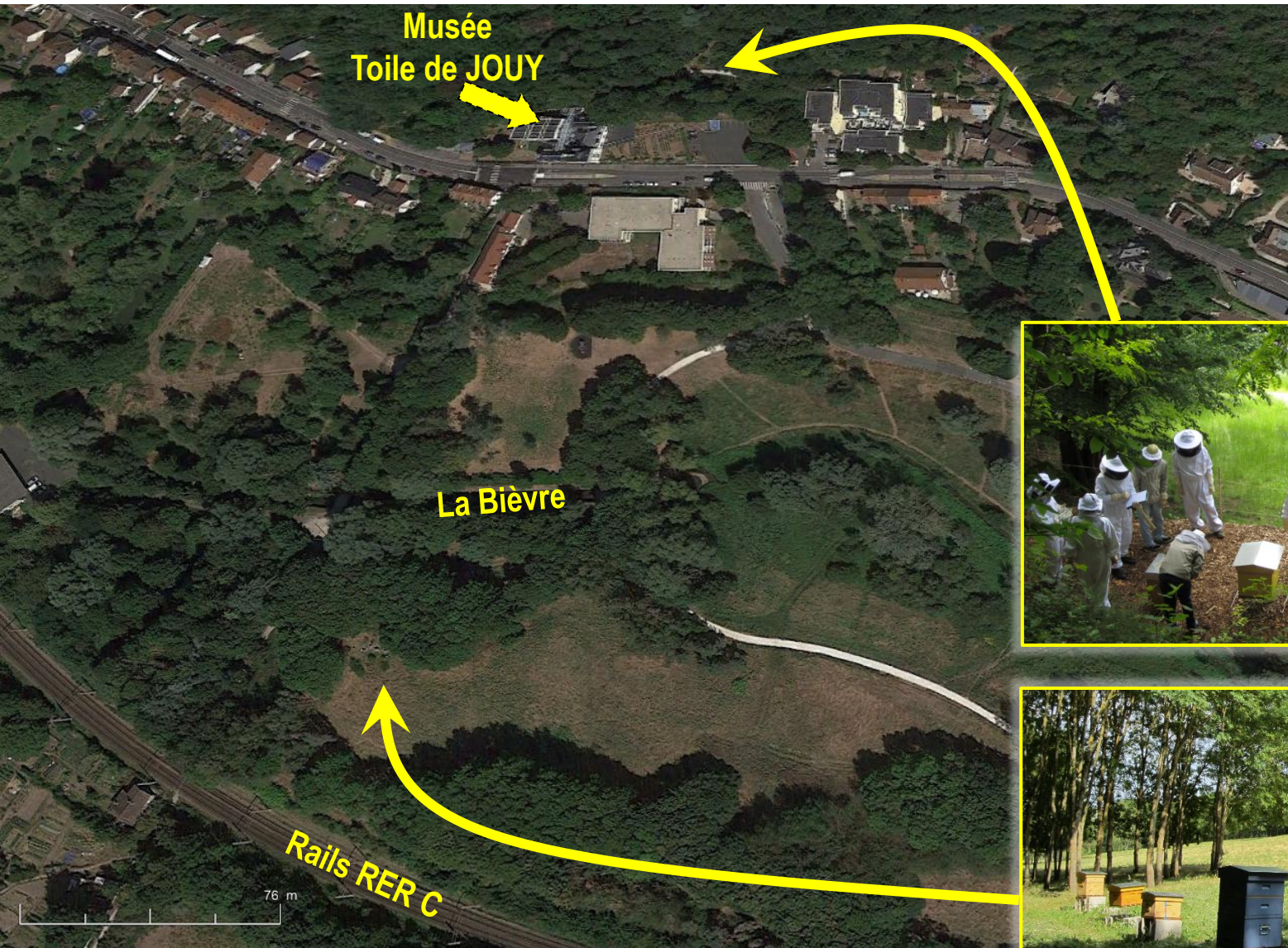
CHIFFRES CLE

- **Création : 2013**
- **Nombres d'adhérents : ~ 50**
- **Nombre de ruches : ~ 50 à Jouy**
 - 8 ruches associatives (Rucher école)
 - 42 ruches privées sur nos 3 ruchers (pour 26 Privés + le Collège MLK de Buc)

Note pour les Ruches Privées :

 - Une année d'apprentissage obligatoire
 - Ensuite, si de la place est disponible sur les ruchers, maxi 2 ruches par « Privé »
 - Chaque « Privé » donne 10% de sa récolte à l'Association
 - Chaque membre reçoit 1kg de miel chaque année
- **Nombres de ruchers : 3 (tous à Jouy)**
 - 2013 - L'Eglantine (rucher école) : Arboretum au-dessus du musée de la toile de Jouy
 - 2015 - Bas près : en-dessous du musée, près de la voie du RER
 - 2019 - Vauboyen : dans la forêt, au-dessus de la station RER Vauboyen

RUCHER DE L'EGLANTINE ET DES BAS-PRES



RUCHER DE VAUBOYEN



263 m

LE CONSEIL D'ADMINISTRATION (1/3)



Les Ruchers de Jouy

Accueil Association Activités Nuisibles Conseils Lu dans la presse Souvenirs Recettes Accès membres Contact

Les Ruchers de Jouy

EH OUI, LES CHARDONS AUSSI SONT MELLIFÈRES !

- Le mot du Président
- La ruche et ses habitants
- RÉCUPÉRATION D'ESSAIMS
- Le rucher de l'Eglantine
- Le rucher des Bas-Prés
- Le rucher du Chapeau de Gendarme
- Le rucher du Verger de Vauboyen
- La ruche du collège MLK de Buc
- Les autres ruchers autour de Jouy
- NOS AMIS DE BOTHWELL
- Organismes apicoles

Geneviève GIRARD
Webmaster



LE CONSEIL D'ADMINISTRATION (2/3)



Isabelle ROGER-LEMOINE
Responsable
Rucher Eglantine

Marc PRIEUR
Responsable
Rucher Vauboyen

Laurent HAVY
Responsable
Rucher des
BAS-PRES

LE CONSEIL D'ADMINISTRATION (3/3)



Philippe SOULIER
Formation pratique
au rucher école



Arnaud SAGET
Chef de projets



Renaud Langlois
Secrétaire



Olivier COTTARD
Responsable
Récoltes du miel



Vincent BONNET
Chef de projets



Nadine LIBLIN
Trésorière



Dominique BEAU
Chef de projets

RECOLTE 2022 = 500 kg de miel



PROGRAMME 2022-2023

2022

17 Septembre *Accueil des nouveaux - Réunion de rentrée
Consignes de sécurité*

15 Octobre *La Ruche, Cycle de vie de l'abeille, Produits
de la ruche*

19 Novembre *Le Varroa + Le Frelon asiatique*

10 Décembre *Séance commune apiculteurs de Jouy &
Buc : les différents types de Ruches. Vin
chaud et pain d'épices*

2023

7 Janvier *Galette des rois. Fleurs de la vallée de la
Bièvre + Danse des abeilles*

28 Janvier *Essaimage, Division, Remérage*

11 Février **AG** de l'association

4 Mars *Dégustation des miels du monde + Miel
corse AOP*

**Puis de Mars à Octobre au Rucher de l'Eglantine
(au musée), les week-ends**



FETONS NOS 10 ANS

Samedi matin
10 Juin 2023

Amenez vos enfants



Récolte du miel
en public

Salle du Vieux Marché

